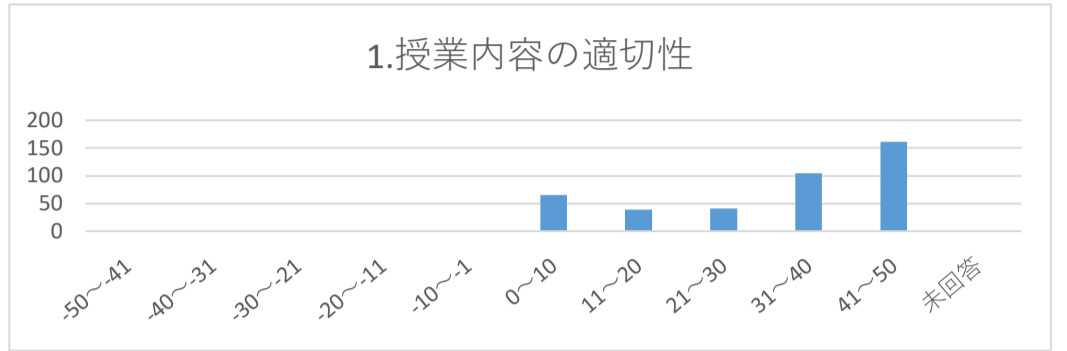
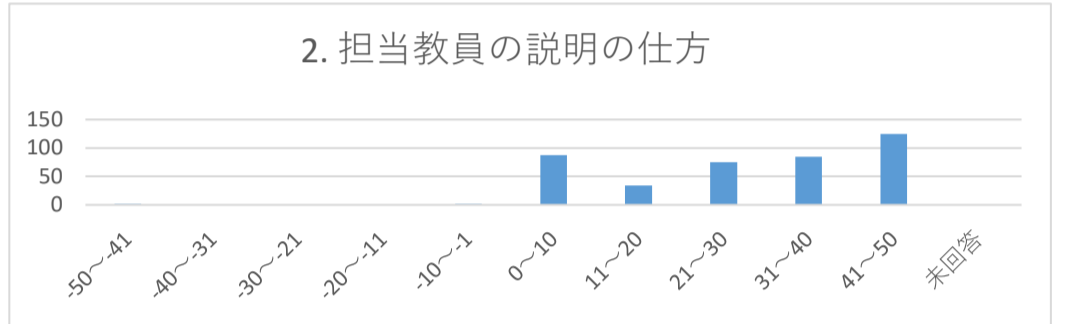


対象科目数	受講者数 (延べ)	回答者数 (延べ)	回答率
39	433	412	95.2%

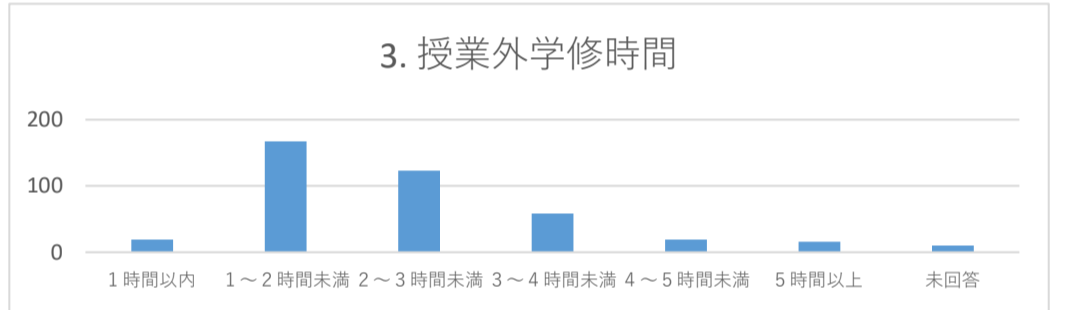
設問毎の集計結果															
1.授業内容の適切性	評価	まるで違った										全くそのとおり		未回答	412
	数値	-50~-41	-40~-31	-30~-21	-20~-11	-10~-1	0~10	11~20	21~30	31~40	41~50	未回答			
設問「この授業は、あらかじめシラバスに示された学修目標や授業計画に沿って行われましたか？」	回答数	2	0	0	0	0	65	39	41	104	161	0	412		
	(回答数の割合)	0.5%	0.0%	0.0%	0.0%	0.0%	15.8%	9.5%	10.0%	25.2%	39.1%	0.0%			



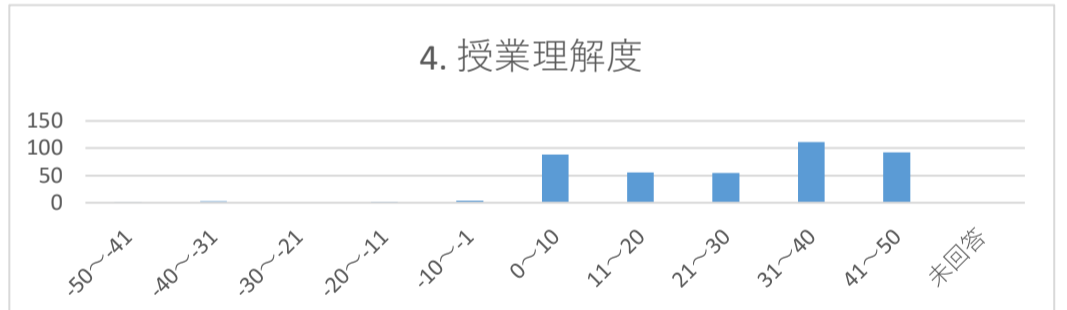
2. 担当教員の説明の仕方	評価	まるで違った										全くそのとおり		未回答	412
	数値	-50~-41	-40~-31	-30~-21	-20~-11	-10~-1	0~10	11~20	21~30	31~40	41~50	未回答			
設問「この授業における教員の説明の仕方は、分かりやすいものでしたか？」 3. 授業外学修時間	回答数	2	0	1	1	2	87	34	75	85	125	0	412		
	(回答数の割合)	0.5%	0.0%	0.2%	0.2%	0.5%	21.1%	8.3%	18.2%	20.6%	30.3%	0.0%			



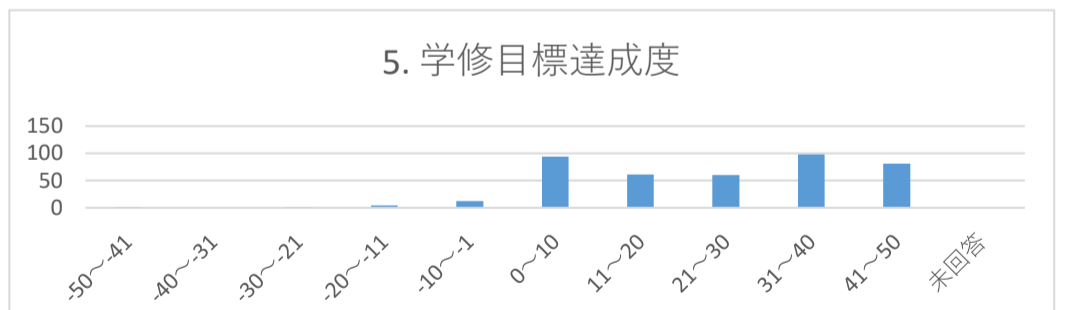
3. 授業外学修時間	1時間以内							1~2時間		2~3時間		3~4時間		4~5時間		5時間以上		未回答	412
	1時間以内	1~2時間	2~3時間	3~4時間	4~5時間	5時間以上	未回答	未回答	未回答	未回答	未回答	未回答	未回答						
設問「この授業について、授業外学修（授業の予習・復習、レポート作成、試験勉強などを含む）をどれくらい行いましたか？ 総時間を平均し、授業1回あたりの時間	回答数	19	167	123	58	19	16	10	412										
	(回答数の割合)	4.6%	40.5%	29.9%	14.1%	4.6%	3.9%	2.4%											



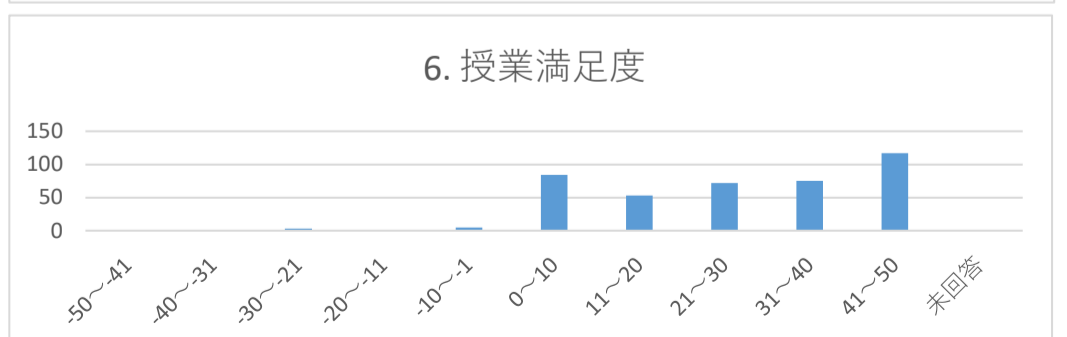
4. 授業理解度	評価	まるで違った										全くそのとおり		未回答	412
	数値	-50~-41	-40~-31	-30~-21	-20~-11	-10~-1	0~10	11~20	21~30	31~40	41~50	未回答			
設問「この授業の内容を、よく理解できましたか？」	回答数	1	3	0	2	4	88	56	55	111	92	0	412		
	(回答数の割合)	0.2%	0.7%	0.0%	0.5%	1.0%	21.4%	13.6%	13.3%	26.9%	22.3%	0.0%			



5. 学修目標達成度	評価	まるで違った										全くそのとおり		未回答	412
	数値	-50~-41	-40~-31	-30~-21	-20~-11	-10~-1	0~10	11~20	21~30	31~40	41~50	未回答			
設問「この授業であなたは、シラバスに記載された学修目標を達成できましたか？」	回答数	1	0	1	4	12	94	61	60	98	81	0	412		
	(回答数の割合)	0.2%	0.0%	0.2%	1.0%	2.9%	22.8%	14.8%	14.6%	23.8%	19.7%	0.0%			



6. 授業満足度	評価	まるで違った										全くそのとおり		未回答	412
	数値	-50~-41	-40~-31	-30~-21	-20~-11	-10~-1	0~10	11~20	21~30	31~40	41~50	未回答			
設問「この授業の内容は、満足できるものでしたか？」	回答数	1	1	3	1	5	84	53	72	75	117	0	412		
	(回答数の割合)	0.2%	0.2%	0.7%	0.2%	1.2%	20.4%	12.9%	17.5%	18.2%	28.4%	0.0%			



7. 授業全般に関する自由記述	回答数	44
設問「この授業に関する感想や要望等があれば、具体的に記述してください。」	※各授業に対する要望等への回答は、別途、医薬科学類在学生へ通知します。	